

YOUR COMMUNITY. YOUR ENVIRONMENT. YOUR CHOICE.

SU COMUNIDAD. SU AMBIENTE. SU DECISIÓN.

You can make choices daily that will help keep this community clean – for us and the plants and animals that we share it with. Clean water is an important part of a healthy environment, and things you do at home directly affect the quality of our water.

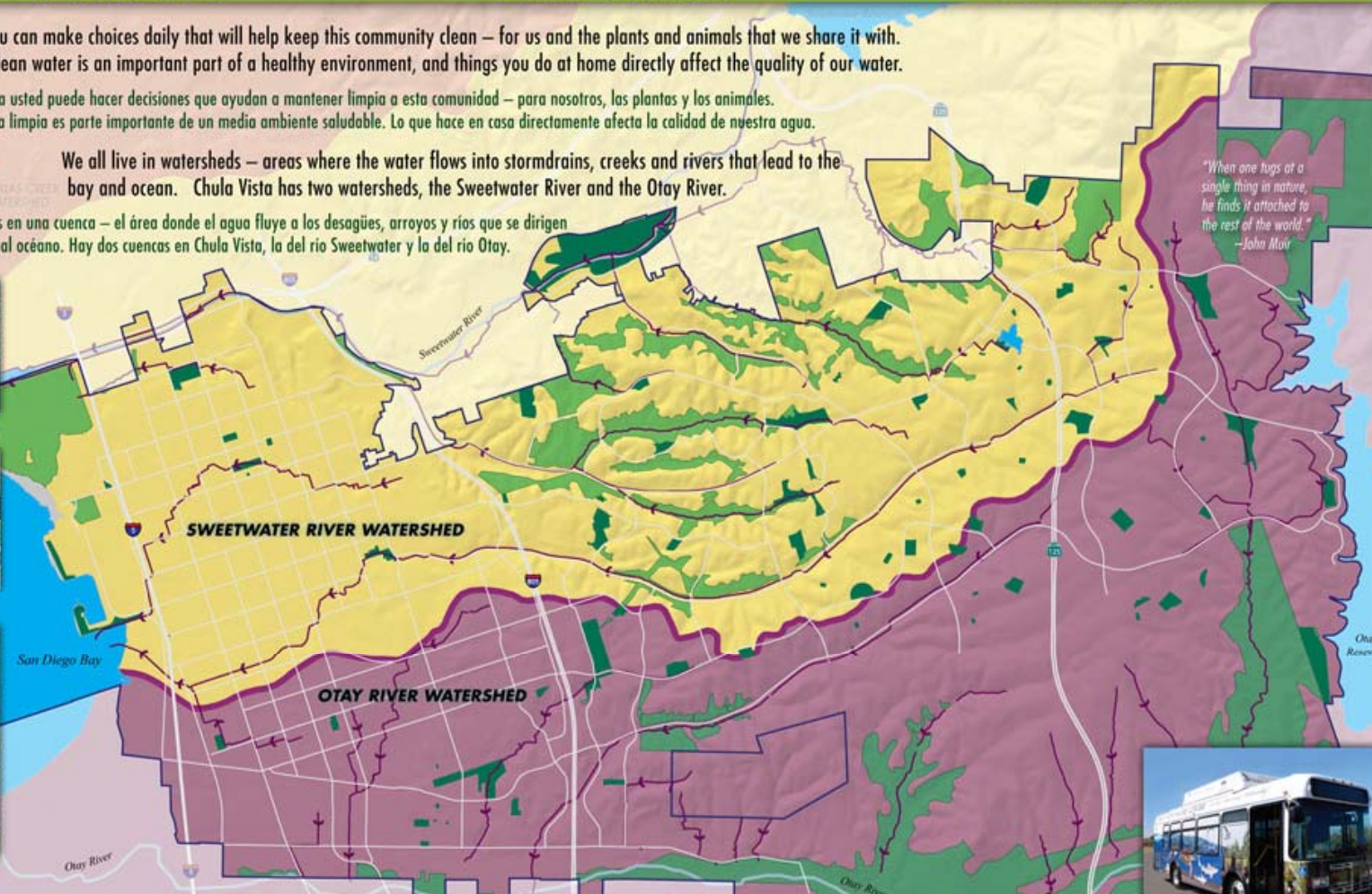
Cada día usted puede hacer decisiones que ayudan a mantener limpia a esta comunidad – para nosotros, las plantas y los animales. El agua limpia es parte importante de un medio ambiente saludable. Lo que hace en casa directamente afecta la calidad de nuestra agua.

We all live in watersheds – areas where the water flows into stormdrains, creeks and rivers that lead to the bay and ocean. Chula Vista has two watersheds, the Sweetwater River and the Otay River.

Todos vivimos en una cuenca – el área donde el agua fluye a los desagües, arroyos y ríos que se dirigen a la bahía y al océano. Hay dos cuencas en Chula Vista, la del río Sweetwater y la del río Otay.

"When one tugs at a single thing in nature, he finds it attached to the rest of the world."
—John Muir

San Diego Bay



SWEETWATER RIVER WATERSHED

OTAY RIVER WATERSHED

Your daily choices can keep our environment clean:

Sus decisiones diarias pueden mantener limpio a nuestro medio ambiente:

- ◆ Dispose of your trash properly. Recycle!
 - ◆ Keep motor oil, pet waste, fertilizers, pesticides, and even yard clippings out of the gutter.
 - ◆ Choose products that are earth-friendly and can be recycled.
 - ◆ Make good decisions about when, how, and what you drive.
 - ◆ Teach these smart habits to your children.
- ◆ Deseche apropiadamente la basura. ¡Recicle!
 - ◆ Mantenga el aceite del carro, desechos de mascotas, fertilizantes, pesticidas y hasta los recortes de pasto fuera del desagüe.
 - ◆ Escoga productos que ayudan a la tierra y que son reciclables.
 - ◆ Haga buenas decisiones sobre cuando, como y que manejas.
 - ◆ Enseñe a sus hijos estos hábitos inteligentes.

Pacific Ocean

Legend

- Chula Vista City Limit
- Sweetwater River Watershed
- MSCP Preserve within Sweetwater Watershed
- Boundary between Watersheds
- Otay River Watershed
- MSCP Preserve within Otay Watershed
- Parks
- ← Major Storm Drains, Channels, Creeks and Streams

